

## ממצאים עיקריים ומגמות

בשנת 2000 נמשכת מגמת הירידה בכמות תאונות הדרכים והנפגעים. בשנה זו התרחשו 19,780 תאונות דרכים בתחומי הקו הירוק בהן נפגעו 39,265 אנשים (ירידה של כ 14% - בתאונות ובנפגעים לעומת שנת 1999). הנתונים המוצגים מתייחסים לתחומי הקו הירוק בלבד, היות ונתוני מחוז ש"י (שומרון ויהודה) אינם ברי השוואה לאורך השנים, וזאת, לאור השינויים הטריטוריאליים שנעשו ונעשים בשטח זה.

### תאונות

בשנת 2000 התרחשו 19,780 תאונות דרכים עם נפגעים בתחום הקו הירוק (ירידה של כ - 14% מהשנה הקודמת). להלן התפלגות התאונות לפי חומרה :

חומרת התאונה	2000	1999	אחוז השינוי
קטלניות	418	417	0.2
קשות	2,315	2,524	-8.3
קלות	17,047	19,983	-14.7

### נפגעים

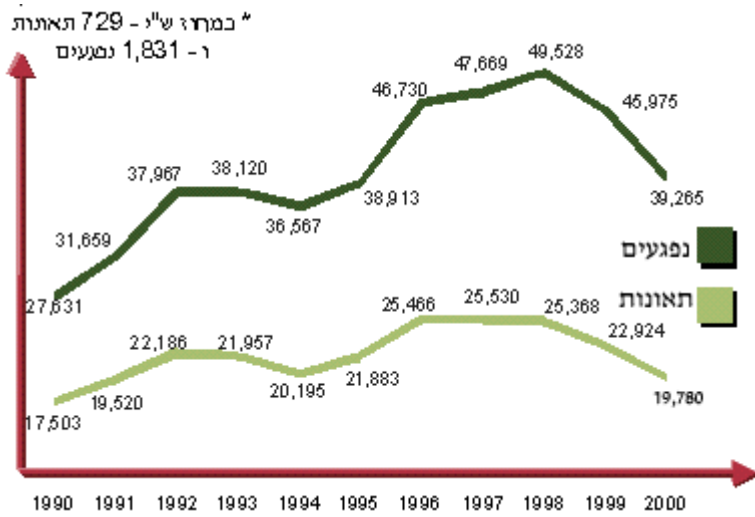
בשנת 2000 נפגעו 39,265 אנשים בתאונות הדרכים בתחום הקו הירוק - ירידה של 6,710 נפגעים בהשוואה לשנה קודמת. להלן התפלגות הנפגעים לפי חומרת הפגיעה:

חומרת הפגיעה	2000	1999	אחוז השינוי
הרוגים	456	479	-4.8
פצועים קשה	2,814	3,148	-10.6
פצועים קל	35,995	42,348	-15.0

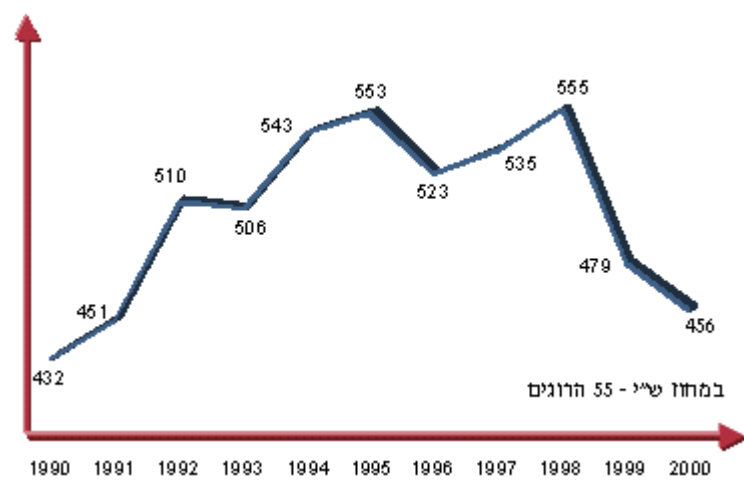
להלן המגמות בנתוני התאונות והנפגעים בתאונות הדרכים משנת 1990:2000-

(בכל אחד מהגרפים מוצג הנתון של מחוז ש"י בשנה האחרונה - בנפרד)

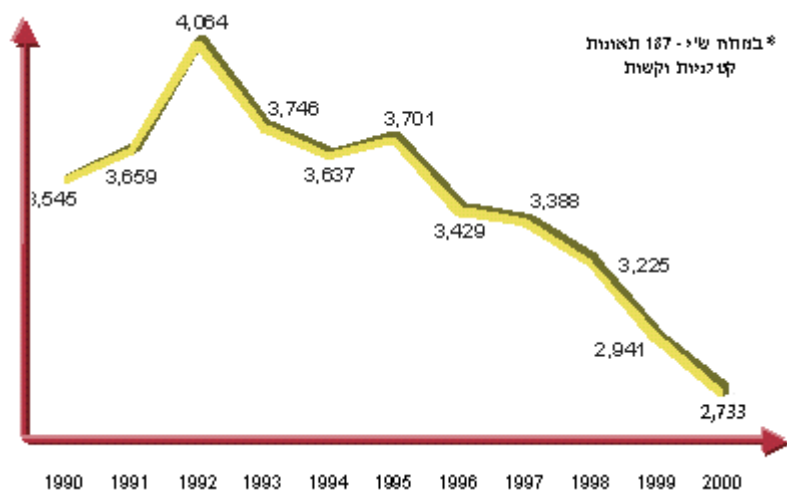
### תאונות ונפגעים



**הרוגים בתאונות דרכים**



**תאונות קטלניות וקשות**

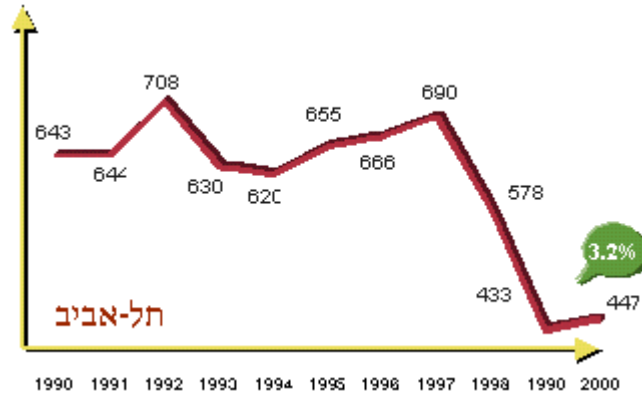


השנה חלה ירידה של 7% בתאונות הקטלניות והקשות לעומת השנה הקודמת.

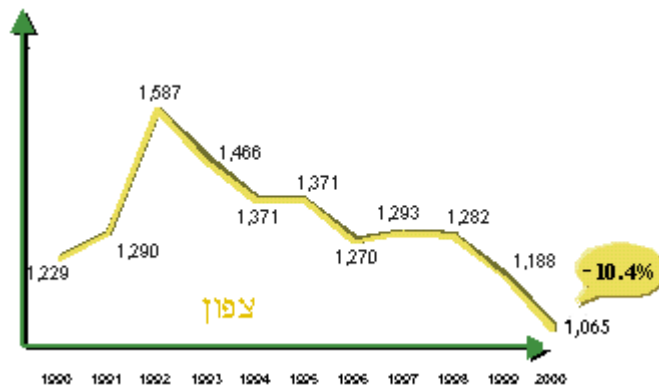
## תאונות דרכים בישראל - 2000

### תאונות קטלניות וקשות לפי מחוזות 1990-2000

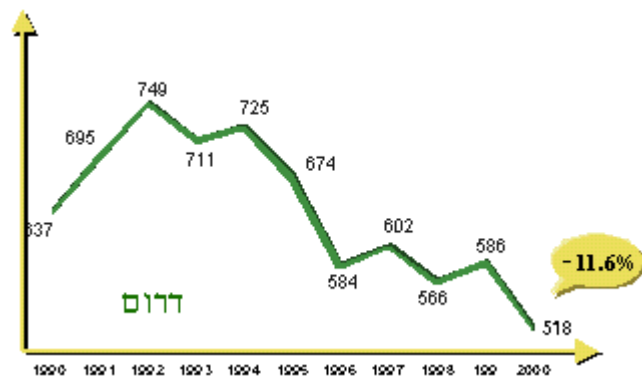
#### תל-אביב



#### צפון



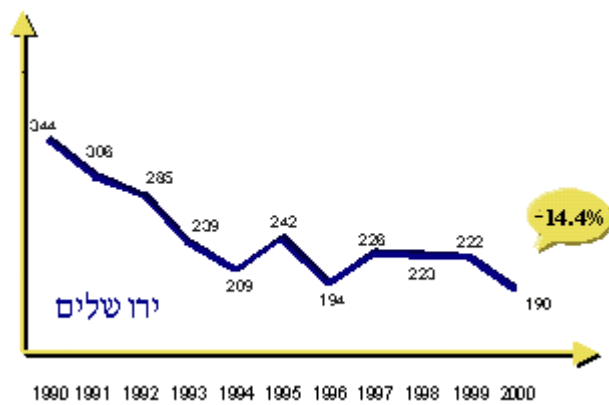
#### דרום



#### מרכז

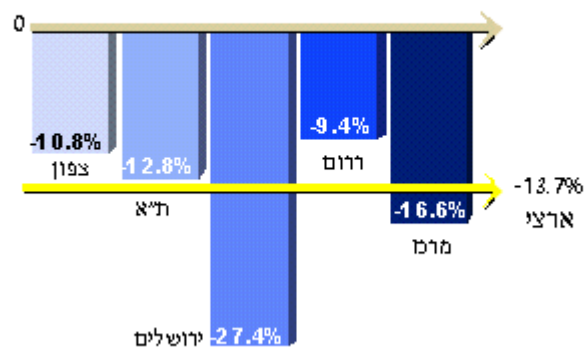


**ירושלים**

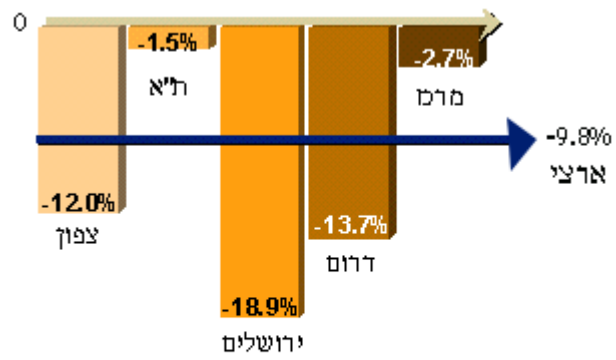


ניתן לראות כי במחוז ירושלים חלה הירידה הגדולה ביותר בתאונות דרכים קטלניות וקשות, כ- 14% לעומת השנה הקודמת, ואילו מחוז ת"א הוא המחוז היחיד בו חלה עלייה של כ- 3% בתאונות הנ"ל.

**אחוז השינוי בסה"כ התאונות שנת 2000 לעומת 1999 לפי מחוזות**



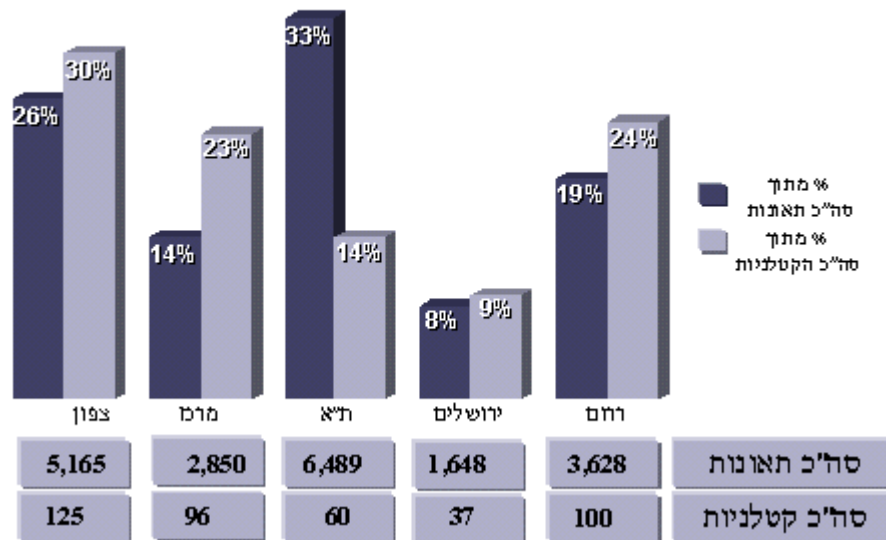
**אחוז השינוי בפצועים קשה והרוגים שנת 2000 לעומת 1999 לפי מחוזות**



ניתן לראות כי קיימת מגמת ירידה בכל המחוזות, הן בתאונות והן בכמות הפצועים קשה וההרוגים.

## התפלגות תאונות דרכים בין המחוזות - 2000

להלן השוואת התפלגות סה"כ תאונות הדרכים בין המחוזות לבין התפלגות התאונות הקטלניות:



במחוז ת"א - אירעו יחסית הרבה תאונות דרכים.

במחוז צפון - אירעו יחסית הרבה תאונות קטלניות.

התפלגות סה"כ התאונות לפי מחוזות, שונה מהתפלגות התאונות הקטלניות:

במחוז צפון אירעו 26% מכלל התאונות ו- 30% מכלל הקטלניות.

במחוז ת"א אירעו 33% מכלל התאונות ו- 14% מכלל הקטלניות.

במחוז מרכז אירעו 14% מכלל התאונות ו- 23% מכלל הקטלניות.

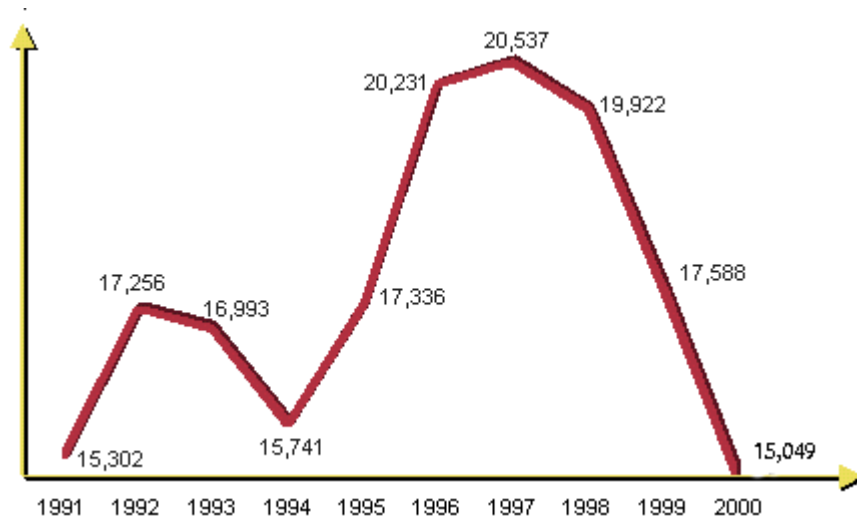
## תאונות בתחום העירוני והבינעירוני

בשנת 2000 התרחשו 15,049 תאונות דרכים בתחום העירוני (76% בכלל התאונות), 4,703 בתחום הבינעירוני (24% מכלל התאונות) ו- 28 תאונות שטח.

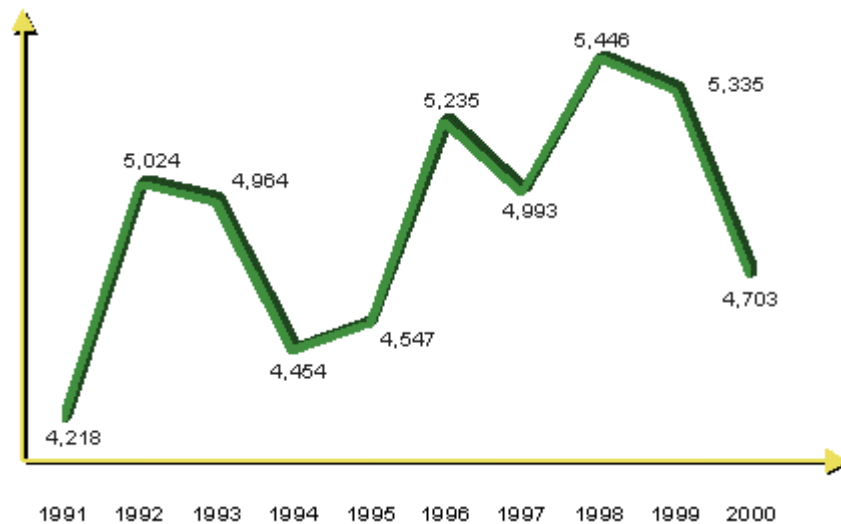
בתחום העירוני חלה השנה ירידה של כ- 14% בתאונות לעומת השנה הקודמת ובתחום הבינעירוני חלה ירידה של כ- 12%.

להלן מגמת התאונות בתחום העירוני והבינעירוני מ- 1991 עד 2000:

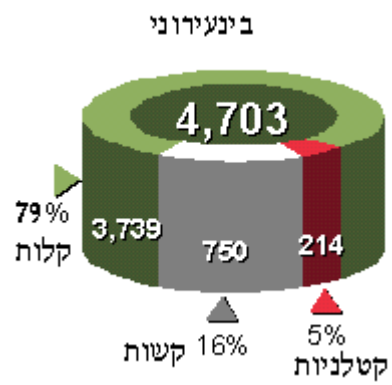
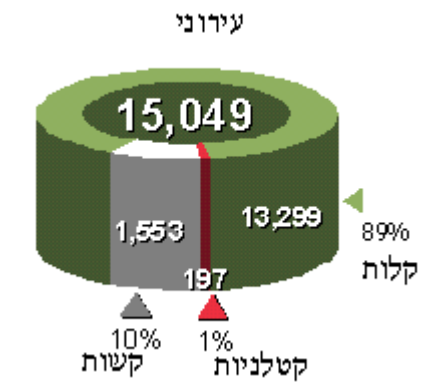
### תאונות בתחום העירוני



### תאונות בתחום הבינעירוני



### התפלגות התאונות לפי חומרה - 2000



התאונות הקשות והקטלניות מהוות 12% בתחום העירוני לעומת 20% בתחום הבינעירוני.

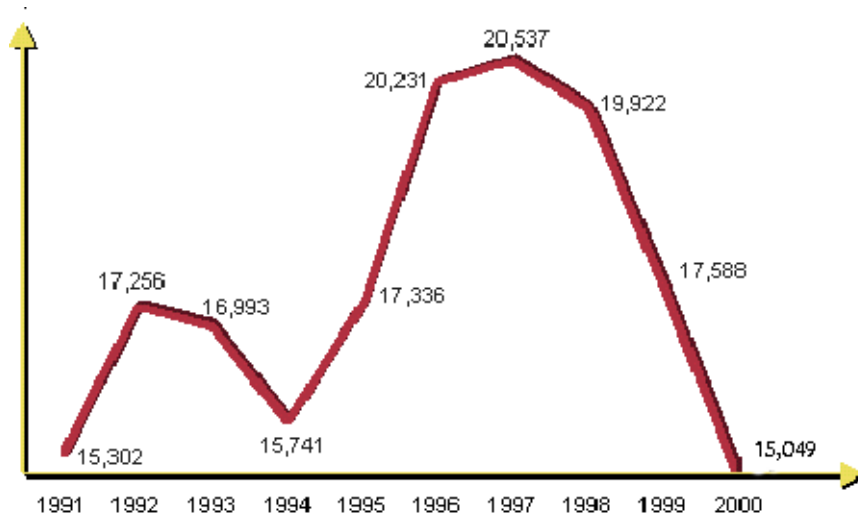
## תאונות בתחום העירוני והבינעירוני

בשנת 2000 התרחשו 15,049 תאונות דרכים בתחום העירוני (76% בכלל התאונות), 4,703 בתחום הבינעירוני (24% מכלל התאונות) ו- 28 תאונות שטח.

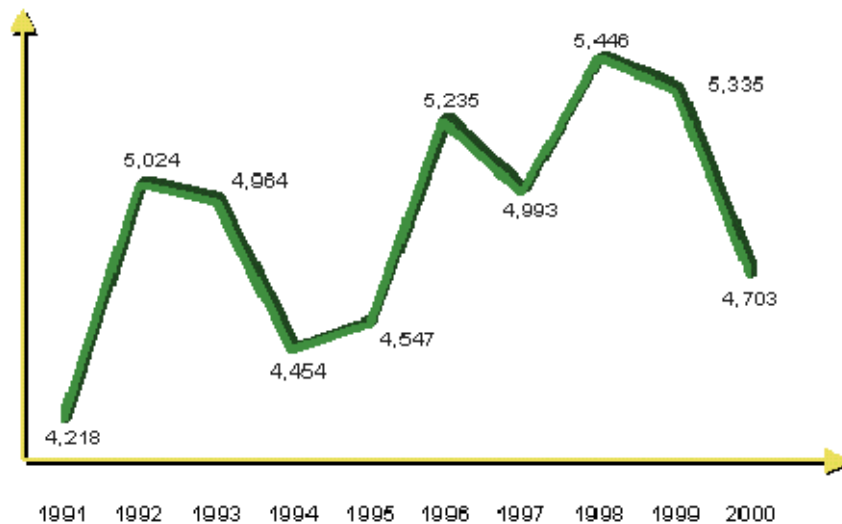
בתחום העירוני חלה השנה ירידה של כ- 14% בתאונות לעומת השנה הקודמת ובתחום הבינעירוני חלה ירידה של כ- 12%.

להלן מגמת התאונות בתחום העירוני והבינעירוני מ- 1991 עד 2000:

### תאונות בתחום העירוני

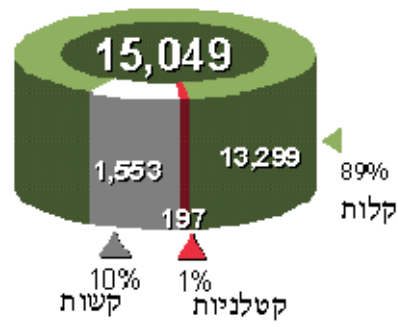


### תאונות בתחום הבינעירוני

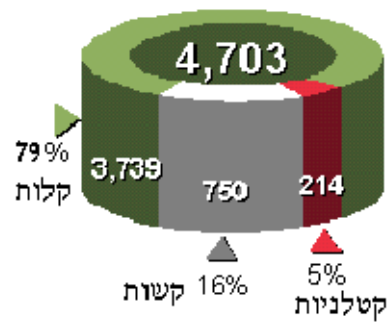


### התפלגות התאונות לפי חומרה - 2000

### עירוני



### בינעירוני



התאונות הקשות והקטלניות מהוות 12% בתחום העירוני לעומת 20% בתחום הבינעירוני.

## הסיבות העיקריות לתאונות – 2000

בטבלה הבאה מוצגות הסיבות העיקריות לתאונות הדרכים, חלקן היחסי מתוך כלל הסיבות, וחלקן היחסי מתוך הסיבות לתאונות קטלניות.

הסיבה	אחוז מסה"כ הסיבות	אחוז מסה"כ הסיבות בת"ד קטלניות
סטייה מהנתיב	11%	16%
אי שמירת רווח	11%	5%
אי מתן זכות קדימה לרכב	10%	3%
אי ציות לעצור	9%	1%
אי ציות לתמרור זכות קדימה	9%	1%
פנייה לא נכונה	8%	2%
אי ציות לרמזור	10%	4%
התנהגות הולך רגל	5%	15%
אי מתן זכות קדימה להולך רגל	4%	5%
מהירות מופרזת	4%	14%

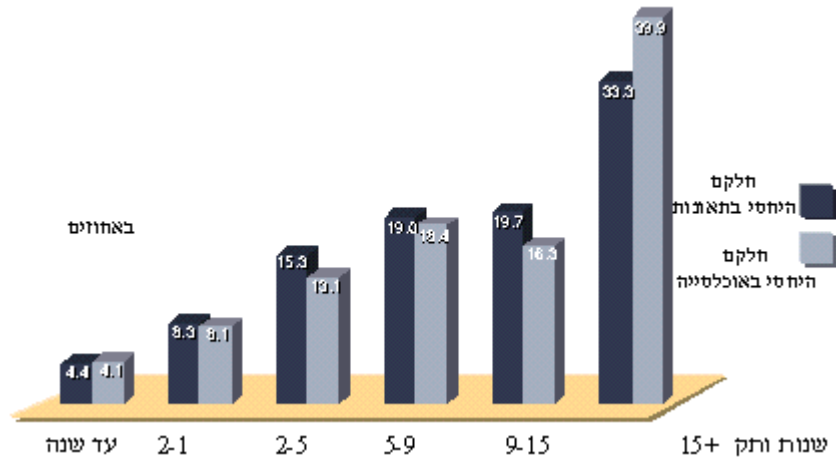
מהטבלה ניתן לראות שחלקן של הסיבות: התנהגות הולכי רגל ומהירות מופרזת, גבוהה משמעותית בתאונות קטלניות מחלקן מסה"כ הסיבות.

## נהגים מעורבים בתאונות - 2000

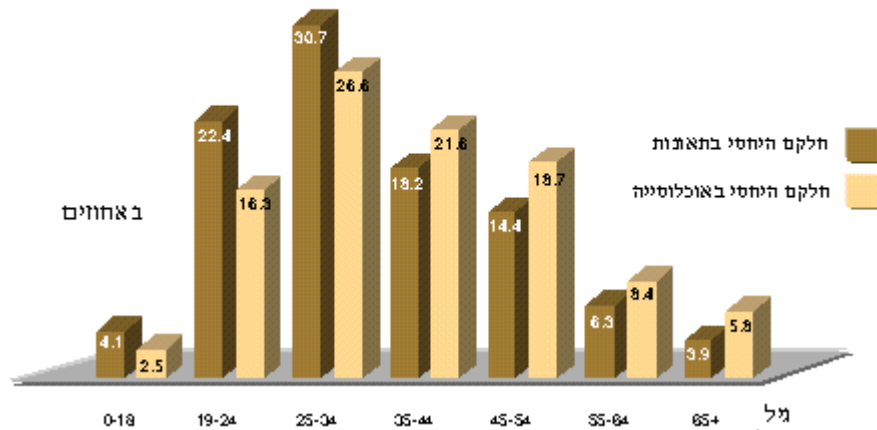
בשנת 2000 היו מעורבים 35,355 נהגים בתאונות דרכים, מתוכם 3,866 היו מעורבים בתאונות קטלניות וקשות, לעומת 4,254 נהגים ב- 1999.

להלן השוואה בין הנהגים המעורבים בתאונות דרכים על פי גיל, וותק ומין לעומת התפלגותם באוכלוסית הנהגים:

### נהגים לפי וותק שנות נהיגה

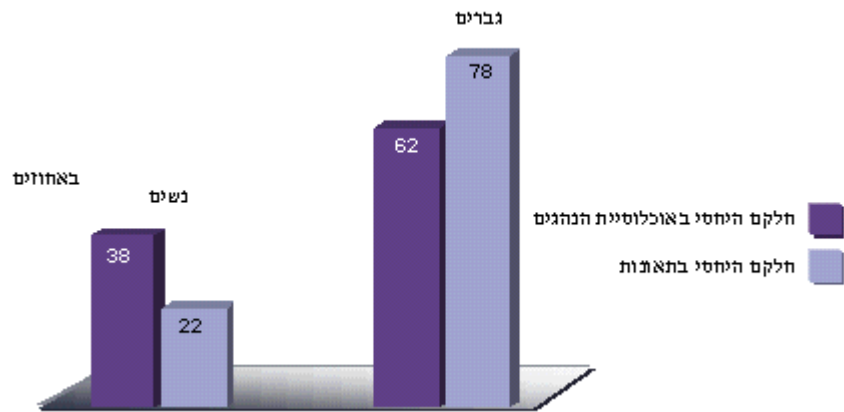


### נהגים לפי קבוצות גיל



ניתן לראות כי: עבור הנהגים הצעירים (עד גיל 34) חלקם היחסי בתאונות גבוה מחלקם היחסי באוכלוסית הנהגים.

### נהגים לפי מין



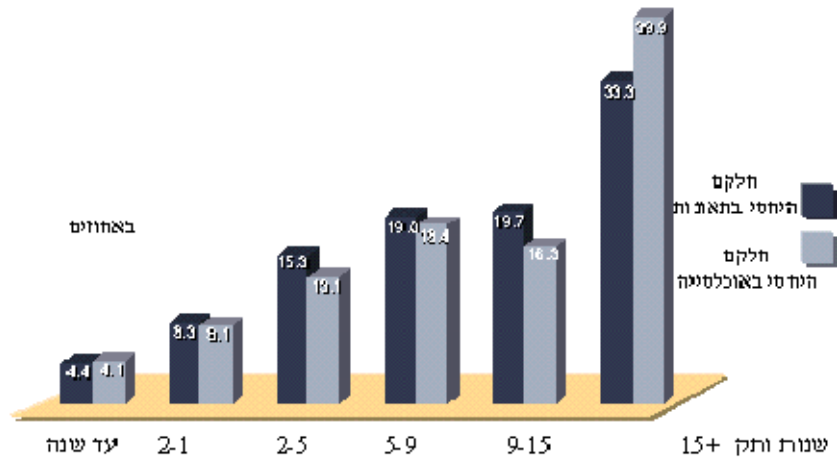
ניתן לראות כי: חלקם היחסי של גברים בתאונות גדול יותר מחלקם היחסי בכלל הנהגים. חלקן היחסי של נשים בתאונות נמוך מחלקן היחסי בכלל הנהגים.

## נהגים מעורבים בתאונות - 2000

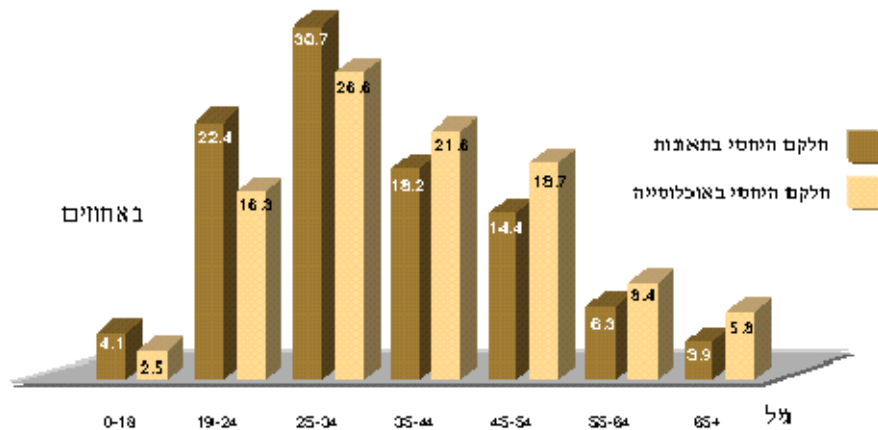
בשנת 2000 היו מעורבים 35,355 נהגים בתאונות דרכים, מתוכם 3,866 היו מעורבים בתאונות קטלניות וקשות, לעומת 4,254 נהגים ב- 1999.

להלן השוואה בין הנהגים המעורבים בתאונות דרכים על פי גיל, וותק ומין לעומת התפלגותם באוכלוסית הנהגים:

### נהגים לפי וותק שנות נהיגה

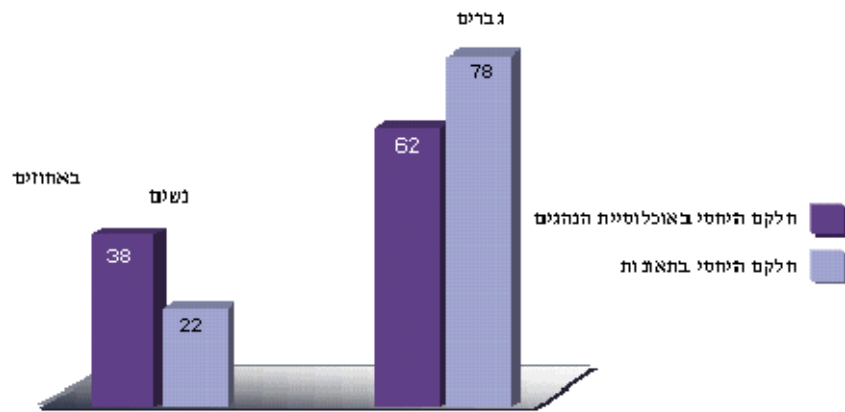


### נהגים לפי קבוצות גיל



ניתן לראות כי: עבור הנהגים הצעירים (עד גיל 34) חלקם היחסי בתאונות גבוה מחלקם היחסי באוכלוסית הנהגים.

### נהגים לפי מין

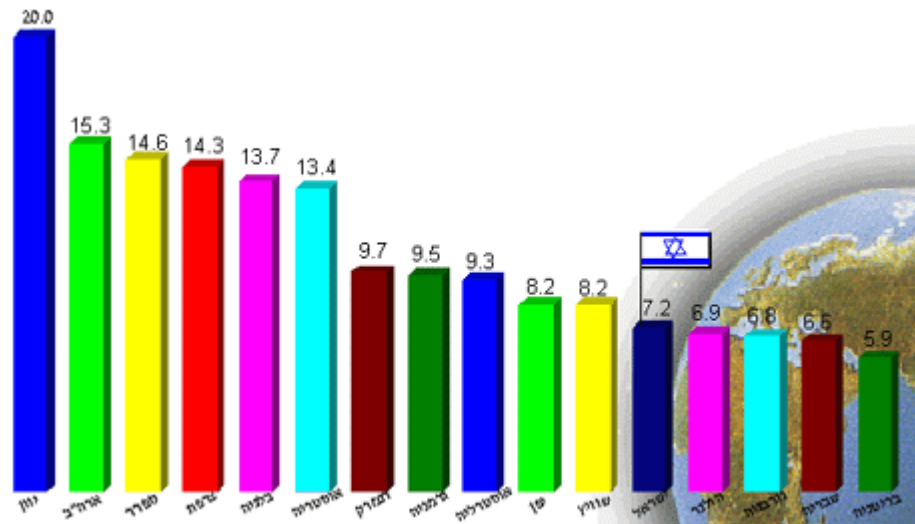


ניתן לראות כי: חלקם היחסי של גברים בתאנות גדול יותר מחלקם היחסי בכלל הנהגים. חלקן היחסי של נשים בתאנות נמוך מחלקן היחסי בכלל הנהגים.

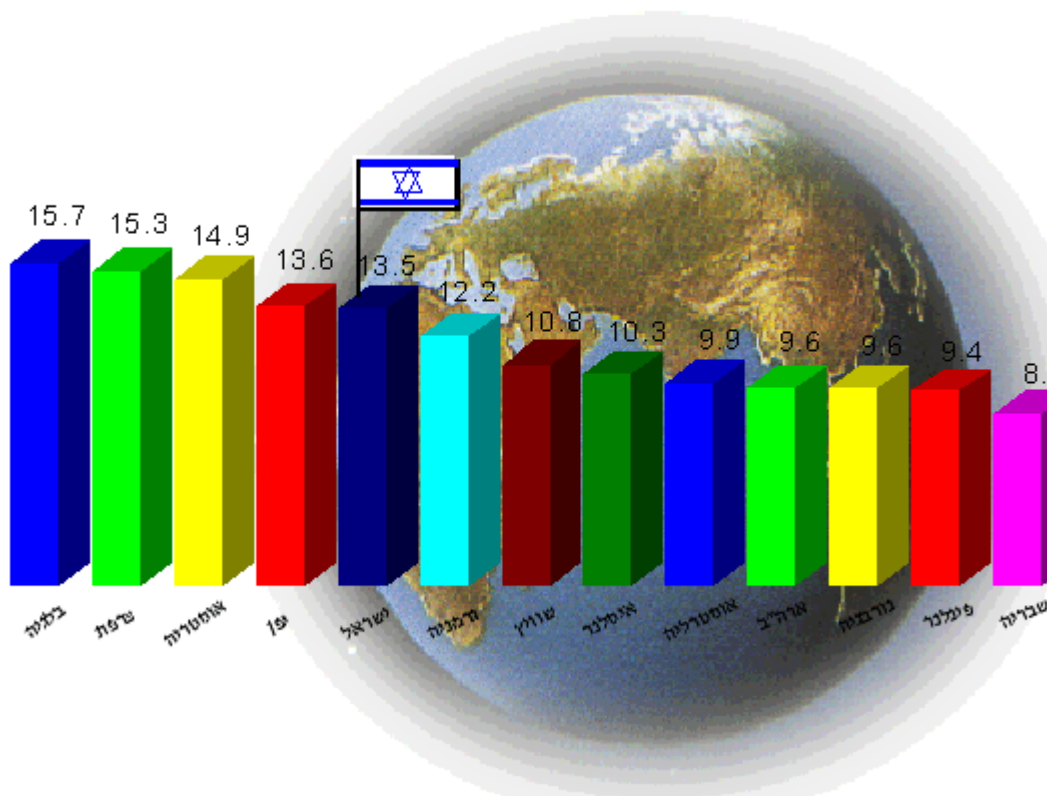
## תאונות דרכים בישראל - 2000

מדדי סיכון בהשוואה בין מדינות \* - 1999

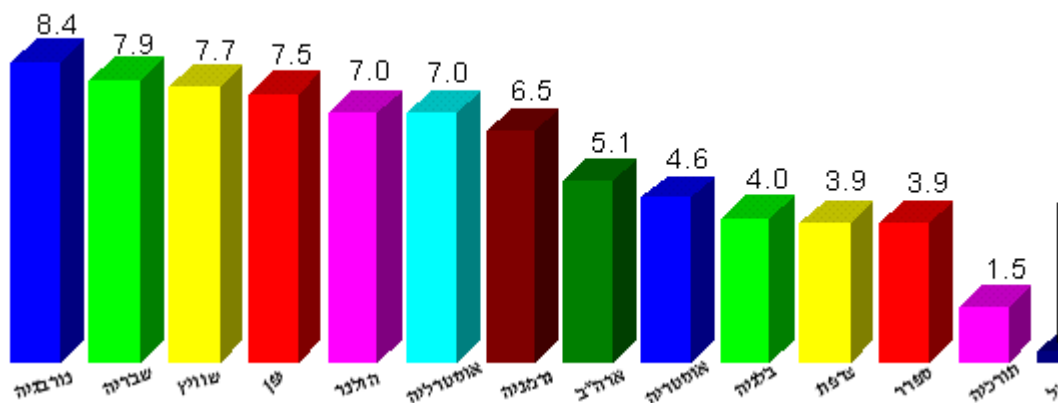
שיעור הרוגים ל-100,000 תושבים



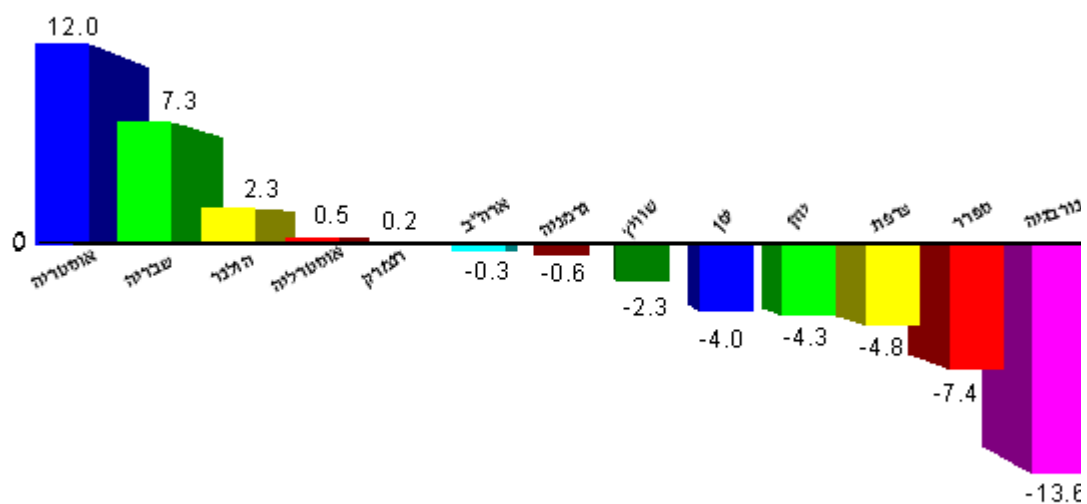
שיעור הרוגים למיליון ק"מ נסועה



שיעור הרוגים ל-1,000 כלי רכב



**אחוז השינוי במספר ההרוגים בשנת 1999 לעומת 1998**



\* הגנתונים למדינות השונות נלקחו מתוך:  
 INTERNATIONAL ROAD TRAFFIC AND ACCIDENT DATABASE AT BAST  
 (Federal Highway Research Institute)  
 Gladback, GERMANY - coordinated by Bundesantait Fuer Strassenwesen  
 OECD

**מספר ההרוגים ב - 1999**

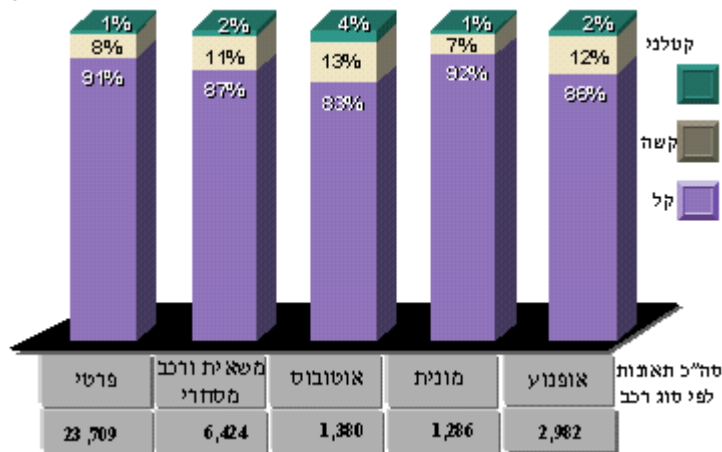
ישראל	479
נורבגיה	304

10,372	ספרד
8,487	צרפת
2,131	יוון
5,319	יפן
583	שוויץ
7,749	גרמניה
41,345	ארה"ב
500	דנמרק
1,076	אוסטרליה
1,090	הולנד
570	שבדיה
1,079	אוסטריה

## סוגי כלי רכב עיקריים מעורבים בתאונות דרכים - 2000

בשנת 2000 היו מעורבים בתאונות דרכים 37,095 כלי רכב, ירידה של כ- 15% יחסית לשנה קודמת (בדומה לירידה בסה"כ התאונות).

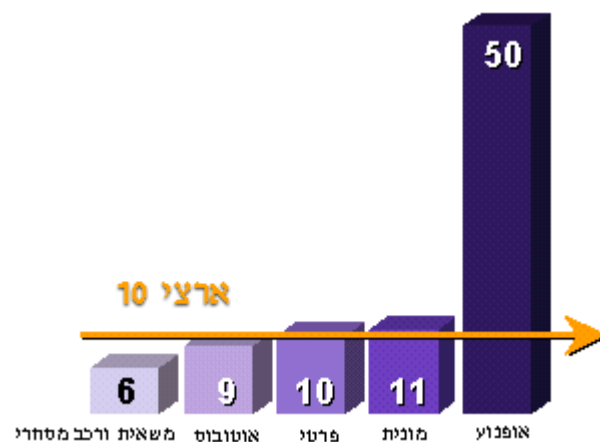
### חומרת התאונה



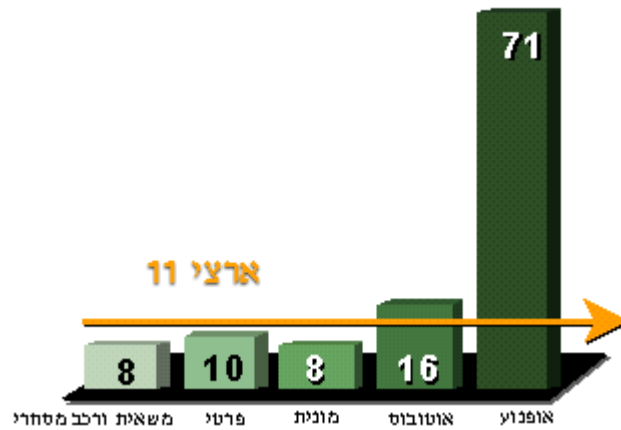
סוגי הרכב: אופנוע, אוטובוס, משאית ורכב מסחרי מעורבים בכ- 15% מהתאונות הקשות והקטלניות; אחוז הגבוה יותר מרכב פרטי ומונית המעורבים בכ- 8% מהתאונות הקשות והקטלניות.

### שיעור מעורבות בתאונות דרכים

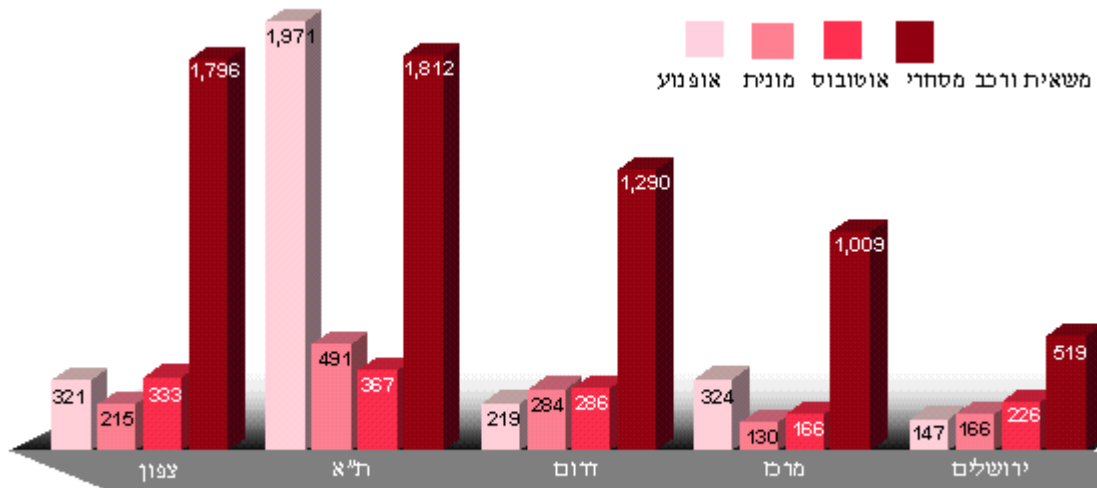
#### שיעור כלי רכב המעורבים בתאונות דרכים ל-10,000 ק"מ נסועה



שיעור כלי רכב המעורבים בתאונות דרכים חמורות ל-100,000 ק"מ נסועה



ניתן לראות מהגרפים שמעורבות אופנועים בתאונות דרכים בהתייחס לק"מ נסועה גבוהה מאוד באופן יחסי למעורבותם של שאר כלי הרכב.  
**התפלגות לפי מחוזות**



בגרף לא נכללים כלי רכב פרטיים אך אחוזם בכל המחוזות נע סביב 60%.

ניתן לראות מהגרף כי במחוז תל-אביב אחוז תאונות הדרכים בהם מעורב אופנוע גבוה יחסית לשאר המחוזות.

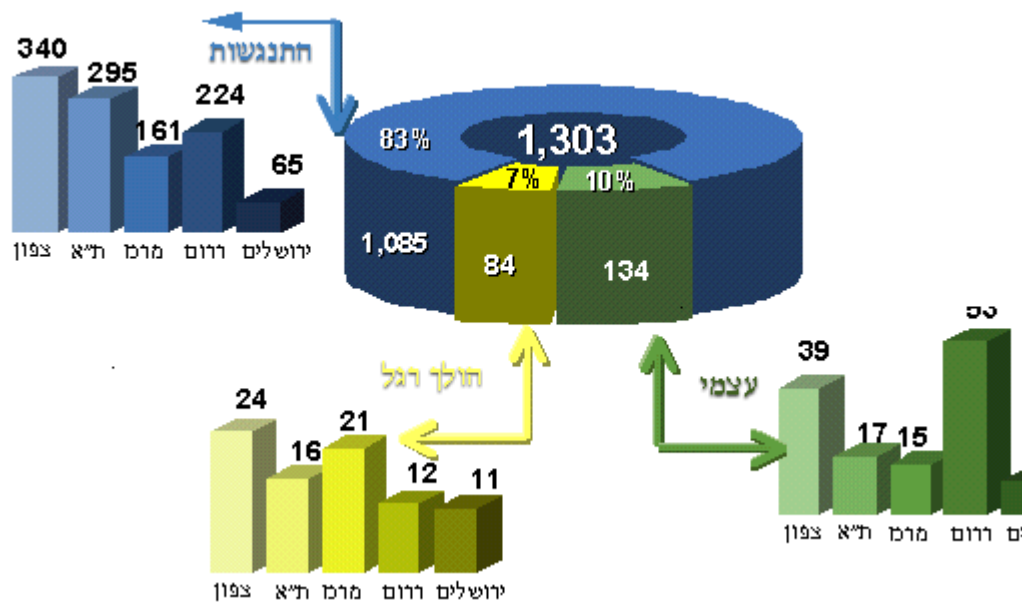
## מעורבות משאיות בתאונות דרכים - 2000

מחוז	מעורבות משאיות בת"ד	מעורבות סה"כ כלי רכב בת"ד
צפון	403	9,385
תל-אביב	328	12,786
דרום	289	6,526
מרכז	197	5,337
ירושלים	86	3,061
<b>סה"כ</b>	<b>1,303</b>	<b>37,095</b>



ניתן לראות מהגרף כי במחוזות צפון, דרום ומרכז מעורבות משאיות בתאונות דרכים גבוהה ממעורבות סה"כ כלי רכב, בפרט במחוז הצפוני הפרש זה גבוה במיוחד. לעומת זאת, במחוז ת"א מעורבות משאיות בת"ד לעומת סה"כ מעורבות כלי רכב נמוכה (25% לעומת 35%).

### התפלגות לפי סוג תאונה ולפי מחוזות

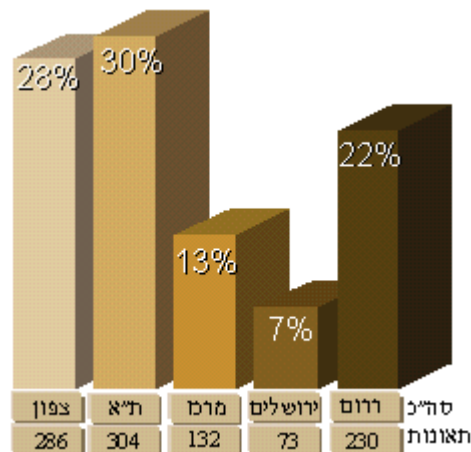


ניתן לראות מהגרף כי: מתוך 84 תאונות דרכים שבהן נפגעו הולכי רגל בולטים המחוזות : צפון ומרכז.

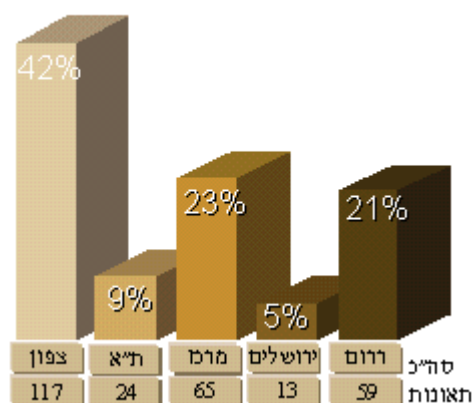
מתוך 1,085 תאונות הדרכים שנגרמו כתוצאה מהתנגשות בולטים המחוזות : צפון ות"א.  
מתוך 134 תאונות דרכים שנגרמו כתוצאה מתאונה עצמית, בולט מאוד מחוז דרום.

**התפלגות לפי חומרת הפגיעה ולפי מחוזות**

**תאונות קלות**



**תאונות חמורות**



ניתן לראות מהגרף כי:  
 מתוך 278 תאונות דרכים חמורות (קטלניות וקשות) המהוות 21% מסה"כ תאונות הדרכים  
 בהן מעורבות משאיות) בולט במיוחד מחוז צפון ב-42%.  
 מתוך 1,025 תאונות דרכים קלות (המהוות 79% מסה"כ תאונות הדרכים בהן מעורבות  
 משאיות) בולטים מחוז צפון ב-28% ומחוז ת"א ב-30%.

## נתונים כללים בשנת 2000\* לעומת 1999

נושא	1999	2000	אחוז השינוי לעומת 1999
אוכלוסיה**	6,170,000	6,345,000	2.8
יהודים**	4,863,000	4,941,000	1.6
לא יהודים**	1,307,000	1,404,000	7.4
כלי רכב מורשים	1,729,000	1,817,000	5.1
נסועה (במליון ק"מ)	35,000	36,600	4.6
מספר נהגים	2,641,000	2,681,000	1.5
אורך כבישים בק"מ	16,250	16,250	0.0
תיקים	385,884	379,756	-1.6
עבריינים	112,934	119,484	5.8
מספר תאונות עם נפגעים	22,924	19,780	-13.7
מספר נפגעים	45,975	39,265	-14.6
הרוגים	479	456	-4.8

\* הנתונים נכונים לסוף שנת 2000.  
 \*\* אמדן המבוסס על התוני הלשכה המרכזית לסטטיסטיקה- כולל ישובים יהודים ביהודה, שומרון וחבל עזה.