



ניתן לקבל הדרכה וייעוץ בנושא
מיגון הרכב וכן סיוע בסימונו
בבסיס ההפעלה של המשמר האזרחי
הקרוב למקום מגוריך.

פרטים בטלפון 100

**האם
מכוניתך
מוגנת מפני
פריצה או
גניבה?**



אגף קהילה ומשמר אזרחי
www.police.gov.il

סיוע מקצועי:
מחלקת אבטחה / אגף מבצעים

**מומלץ לבטח את המכונית מפני גניבה,
על מנת לקבל את שווייה הכספי
במקרה שתיגנב.**

עזור למשטרה לעזור לך

דאג למסור למשטרה הודעה מפורטת על אדם או רכב הנראים לך חשודים.

לדוגמא:

- רכב החונה זמן ממושך באותו מקום.
- אדם המטפל ברכב באופן המעורר חשד.
- רכב נטוש או חלקי רכב הנמצאים במקום מבודד.
- דאג לסימון חלקי רכב עיקריים של רכבך ולסימון מכשיר הרדיו טייפ, לצורך הקלה בזיהוי המשטרה במקרה של גניבה / פריצה.
את סימון חלקי הרכב ניתן לבצע בבסיסי ההפעלה של המשמר האזרחי או לרכוש מכשיר סימון בחנויות לחומרי בניין.

הכתוב פונה לנשים ולגברים כאחד

מספר כללים עיקריים להגנה על רכבך



אל תשאיר רשיונות ומסמכים במכונית. הם עלולים לשמש "כיסוי" למעשה הגניבה.



זכור! לחניית לילה רצוי לבחור מקום גלוי לעוברי אורח ומואר היטב.



התקן מנעול הגה חיצוני גם אם יש לך מנעול הגה פנימי.



קח עמך את מפתחות מכוניתך, גם אם אתה מתכנן לצאת "רק לרגע" (בזמן תדלוק המכונית, בעת הוצאת הילד/ה מהגן וכו').



התקן מנעול לידית הילוכים (ואל תתעצל להשתמש בו...).



הימנע מהשארת צרור מפתחות המכונית במקום גלוי בבייתך. מפתחות עם מספר קוד יישמרו אך ורק אצל בעל המכונית, כדי למנוע שכפולם ע"י זרים.



לזהר חלקי רכבך סמנם במכשיר סימון. הסימון צריך להתבצע במקומות נסתרים על חלקי רכב עיקריים (מנוע, שילדה).



אל תשאיר חפצים ללא השגחה בתוך המכונית או על הגגון.



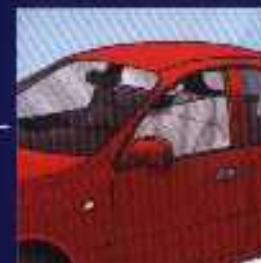
אם הכרחי להשאיר חפצי ערך במכונית, נעל אותם בתא המטען ולא במגירה בחלק הקדמי של הרכב.



דאג להרכבת מערכת אזעקה ואמוביליזר (משבת מנוע) במכוניתך וודא את תקינותן.



סנדל את גלגליך באופן עצמאי, על-מנת למנוע את גניבתם או חלקים מהם.



בעוזבך את מכוניתך ואפילו "רק לרגע", נעל את כל הדלתות וסגור היטב את כל החלונות. "פתח לאוורור" הוא גם פתח לפורץ.

